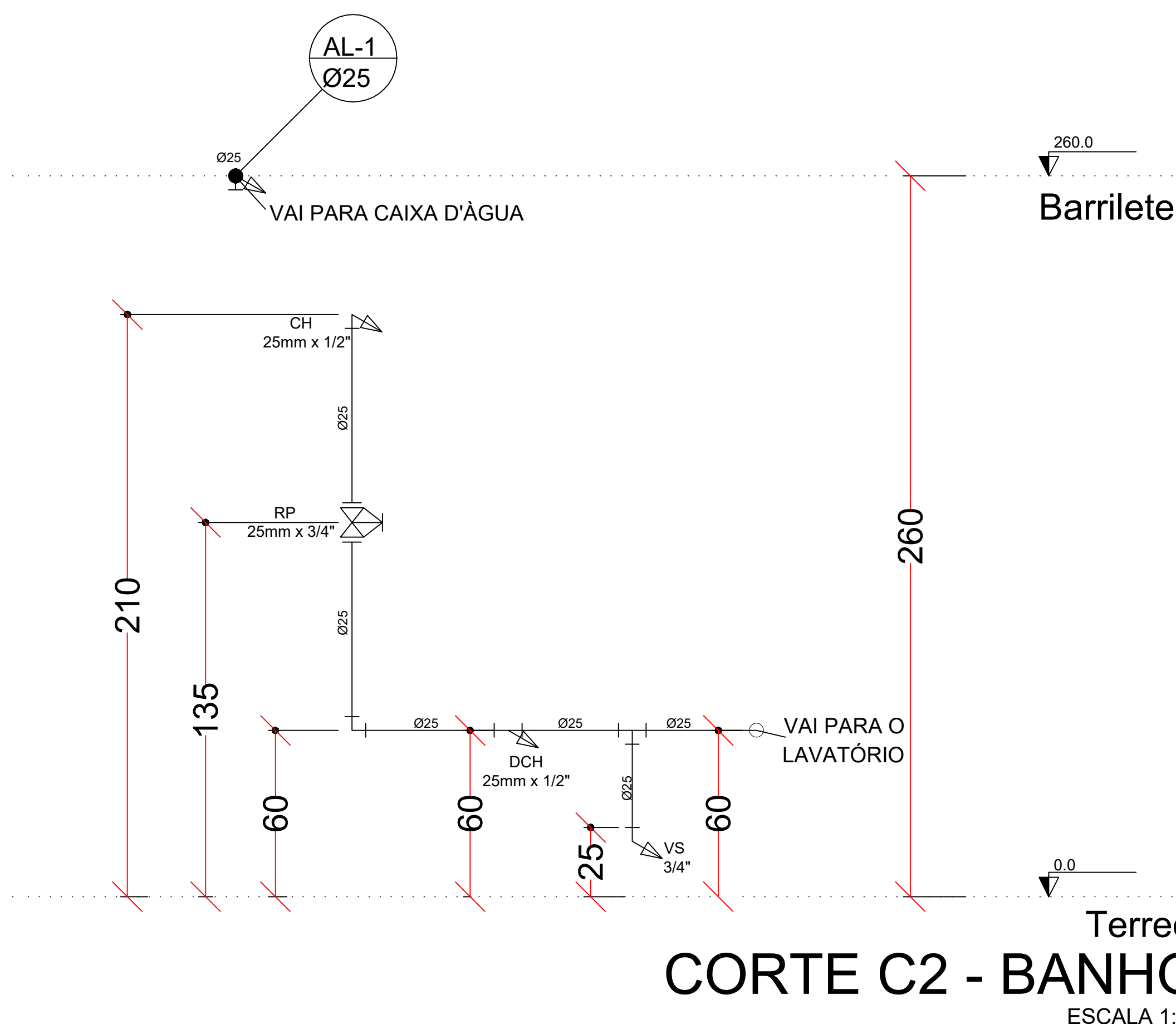
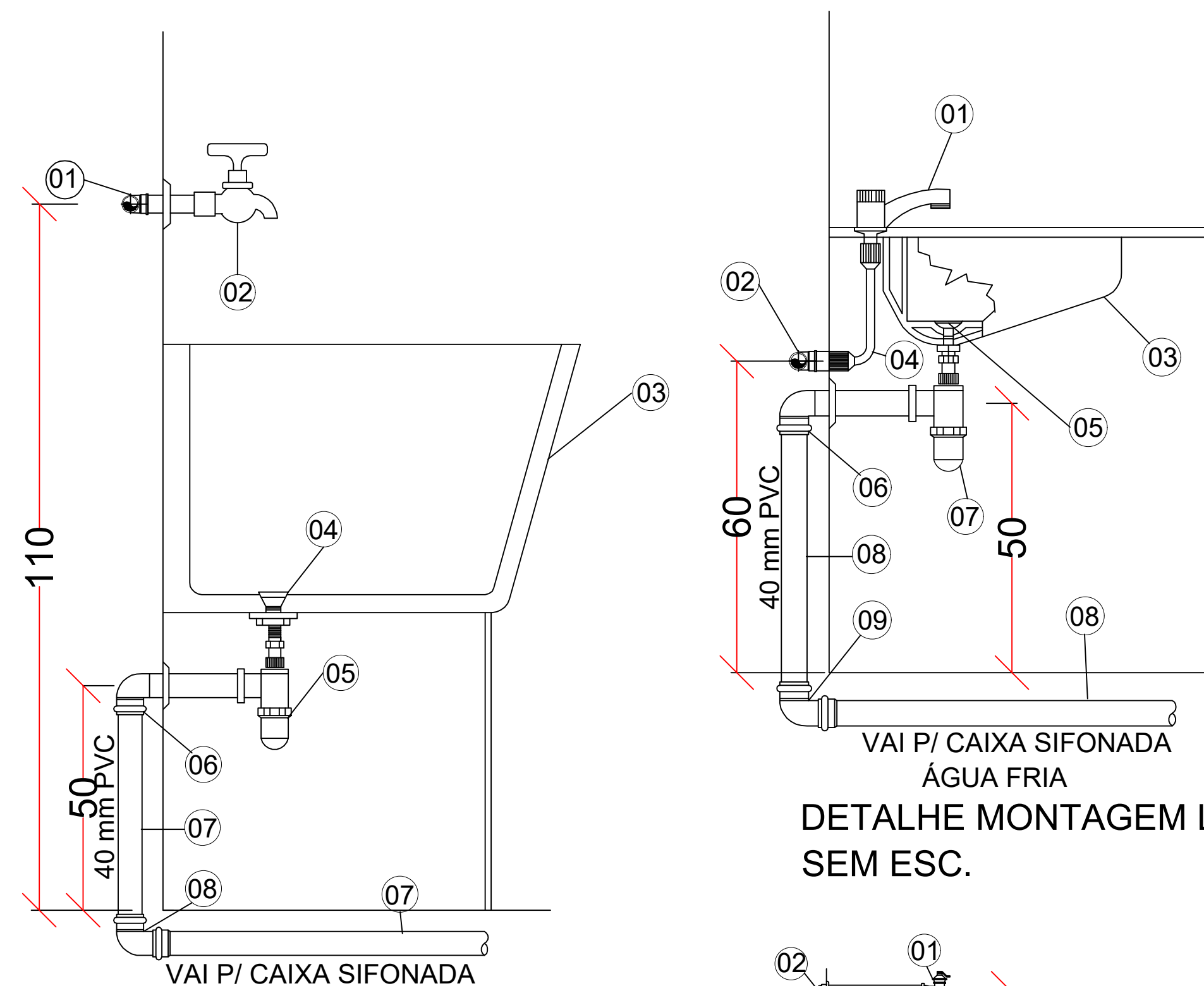


CORTEC1 - BANHO
ESCALA 1:100

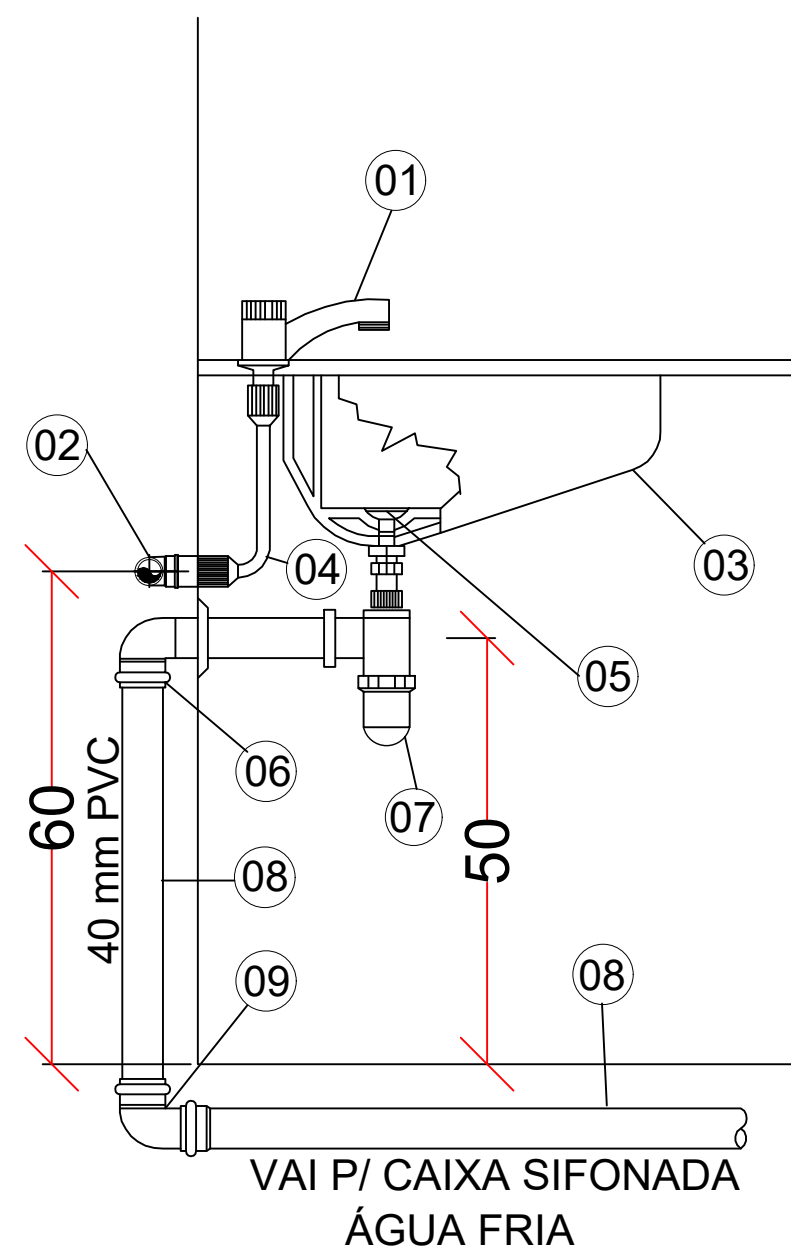


CORTE C2 - BANHO
ESCALA 1:25

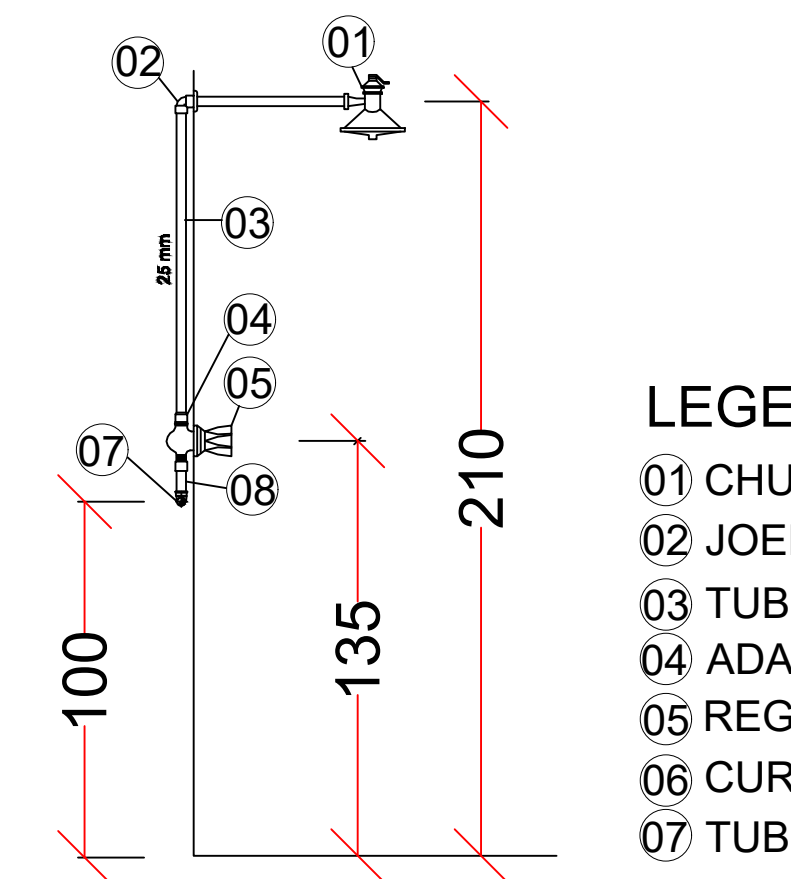


DETALHE MONTAGEM TANQUE
SEM ESCALA

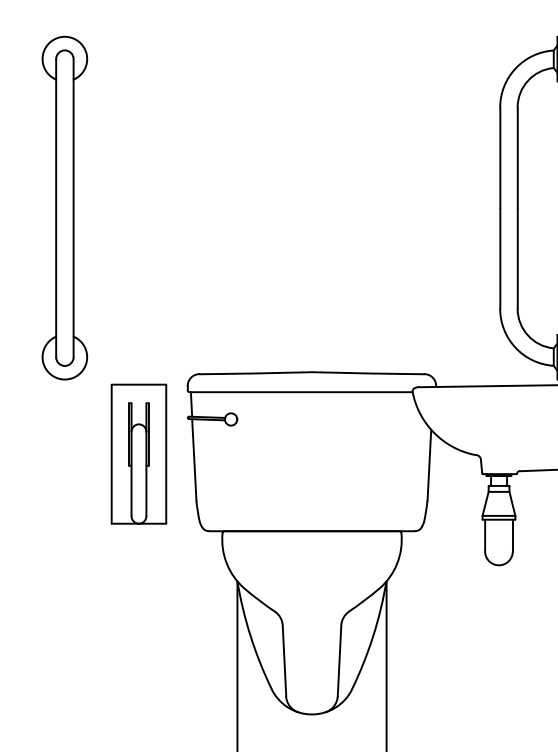
- LEGENDA:
- 01 TÊ DE 90, C/BUCHA DE LATÃO, Ø 25mm x 1/2"
 - 02 TORNEIRA P/TANQUE Ø1/2"
 - 03 TANQUE
 - 04 VÁLVULA P/ TANQUE
 - 05 SIFÃO P/ TANQUE
 - 06 JOELHO ADAPTADOR CURTO DE 90 X 40mm
 - 07 TUBO PVC 40mm
 - 08 CURVA 90 X 40mm



DETALHE MONTAGEM LAVATÓRIO
SEM ESC.

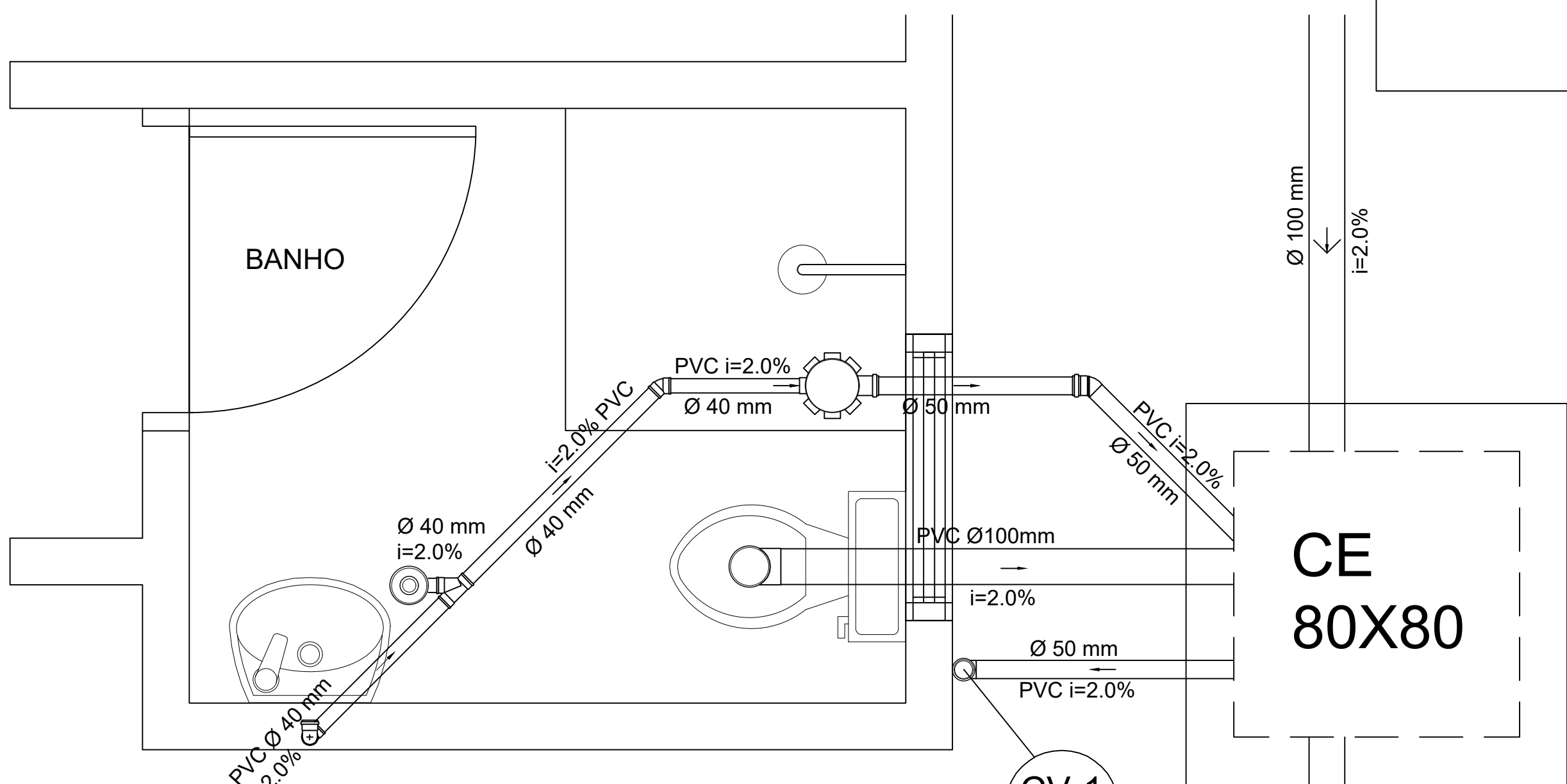


DET. MONTAGEM CHUVEIRO ELÉTRICO
SEM ESCALA



DETALHE BARRA DE APOIO
ESCALA 1:25

Lista de Materiais	
Aparelho	Quant.
Chuveiro 25mm x 1/2"	1
Ducha Higiénica 25mm x 1/2"	1
Torneira de Lavatório 25mm - 1/2"	1
Lavatório louça branca com coluna	1
Vaso Sanitário c/cx. Acoplada 1/2"	1
Metais	
Registro de gaveta c/ canopla cormada 3/4"	1
Registro de pressão c/ canopla cromada 3/4"	1
PVC Acessórios	
Bolsa de ligação p/ vaso sanitário 1.1/2"	1
Engate flexível cobre cromado com canopla 1/2 - 30cm	1
Engate flexível plástico 1/2 - 30 cm	1
PVC misto soldável	
Joelho de redução soldável c/rosca 25 mm - 1/2"	1
Luva soldável c/rosca 25mm - 3/4"	1
PVC rígido soldável	
Adapt sold.curto c/bolsa-rosca p registro 25 mm - 3/4"	4
Joelho 90 soldável 25 mm	2
Luva soldável 25 mm	2
Tubo de 25mm	5.69 m
Tê 90 soldável 25mm	2
PVC soldável azul c/bucha latão	
Joelho de redução 90 soldável com bucha de latão 25mm - 1/2"	3
Tê sold c/bucha latão bolsa central 25mm - 1/2"	1



DETALHE ESGOTO - BANHO
ESCALA 1:25

Lista de Materiais - Banho	
Caixa de Passagem	Quant.
Caixa de inspeção esgoto simples CE - 80X80 cm	1
PVC Acessórios	
Caixa sifonada 105X150X50	1
Ralo sifonado alt. Reg. saída 40 (100mm - 40mm)	1
Sifão de copo p/ pia e lavatório 1" - 1.1/2"	1
Válvula p/ Lavatório e tanque 1"	1
PVC Esgoto	
Curva 90 curta 100 mm	1
Curva 90 curta 40 mm	1
Joelho 45 50 mm	2
Joelho 45 40 mm	1
Joelho 90 c/anel p/ esgoto secundário 40 mm - 1.1/2"	1
Tubo Rígido c/ponta lisa 100 mm 4"	5.63 m
Tubo Rígido c/ponta lisa 40 mm	2.64m
Tubo Rígido c/ponta lisa 50 mm 2"	1.66 m
Tê 45 40 mm	1
PVC Esgoto	
Joelho 90 50 mm	3
Tubo PVC c/ponta lisa 50 mm - 2"	6.28 m

DETALHE ISOMÉTRICO - BANHO
ESCALA 1:25

LEGENDA:

- 01 TORNEIRA P/LAVATÓRIO Ø3/4"
- 02 JOELHO, Ø 25mm x 1/2"
- 03 LAVATÓRIO
- 04 ENGATE PLÁSTICO FLEXÍVEL
- 05 VÁLVULA P/LAVATÓRIO
- 06 JOELHO ADAPTADOR CURTO 90° X 40mm
- 07 SIFÃO P/ LAVATÓRIO
- 08 TUBO PVC 40mm
- 09 CURVA 90°x 40mm

LEGENDA:

- 01 CHUVEIRO ELÉTRICO
- 02 JOELHO, LR, C/BUCHA DE LATÃO, Ø 25mm X 1/2"
- 03 TUBO PVC SOLDÁVEL Ø25mm
- 04 ADAPTADOR CURTO, LR, PVC SOLDÁVEL / ROSQUEÁVEL, Ø25mm
- 05 REGISTRO DE PRESSÃO, BRONZE, C/CANOPLA, Ø 3/4"
- 06 CURVA DE 90 Ø32mm
- 07 TUBO PVC SOLDÁVEL Ø32mm

PROJETO HIDROSSANITÁRIO

CASAS DE INTERESSE SOCIAL

PREFEITURA MUNICIPAL DE CAMPESTRE DE GOIÁS - GO



ENGENHARIA & CONSULTORIA
EIRELI - ME
CNPJ: 26.435.399/0001-27
RUA C-238, S/N, QUADRA 332, LOTE 11, SALA 011
CEP: 74.260-100 - GOIÂNIA - GO

PROJETO APROVADO PELA PREFEITURA MUNICIPAL
EM: 10/03/2025

OBRA: EXECUÇÃO DO PROJETO DE ARQUITETURA DE CASAS DE INTERESSE SOCIAL

ENDEREÇO:
DIVERSAS RUAS DOS SETORES JARDIM DOS YPÊS, ALZIRA BARUNCHELLI, BOA VISTA II E III, CAMPESTRE DE GOIÁS - GO

CONTEÚDO:

- CORTE C1 - BANHO
- CORTE C2 - BANHO
- DETALHES DE MONTAGEM
- DETALHE ISOMÉTRICO
- DETALHE ESGOTO - BANHO

ÁREAS:
ÁREA DO TERRENO: VARIÁVEL
ÁREA CONSTRUÍDA: 43,81m²

Nº DE PAVIMENTOS:
UNICO

DATA:
MARÇO / 2025

ESCALA:
INDICADA

REVISÃO:
0

FOLHA:
2/4